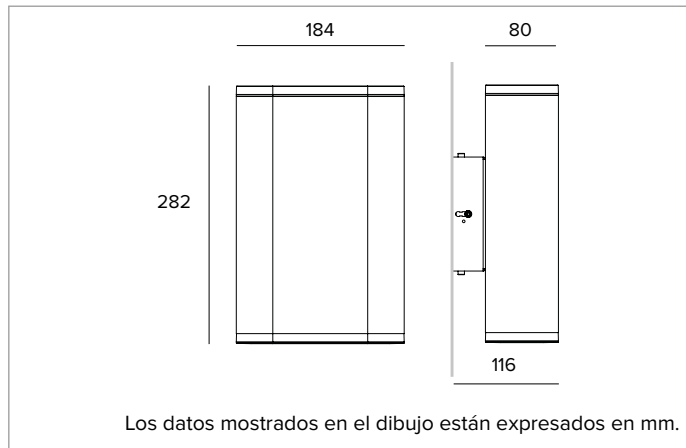


# 1E2552 | STILO Wall Flat

## Luminaria de LED para instalación en pared



	3000K	H(m)	D1(m)	D2(m)	E <sub>max</sub> (lx)
	Ra80	61°	86°		
Fixture Power	24W	1	1.51	1.98	1382
Source Flux	3252lm	2	3.01	3.96	346
Fixture Flux	2351lm	3	4.52	5.94	154
Efficacy	98lm/W	4	6.02	7.91	86
TS787	I <sub>max</sub> =464cd/klm	I <sub>max</sub>	1510cd	5	7.53
				9.89	55



### LÁMPARA

LED Chip on Board de alta eficiencia.

**Clase de eficiencia energética:** D

**Potencia nominal:** 1x21W

**Flujo nominal:** 3252lm

**Índice de reproducción cromática:** 80

**Rf:** 83

**Rg:** 96

**CCT nominal:** 3000K

**SDCM:** 2

**Duración útil (L80/B10):** >50000h tq +25°C

### CARACTERÍSTICAS LUMINOTÉCNICAS

Reflector de aluminio purísimo de alta eficacia luminosa.

**Emisión:** MONO-EMISIÓN

**Óptica:** ASYM

**Eficiencia óptica:** 72%

**Flujo luminaria:** 2351lm

**Rendimiento luminoso:** 98lm/W

**Seguridad fotobiológica:** Conforme al grupo de riesgo RG1 (Riesgo Bajo)

### CARACTERÍSTICAS MECÁNICAS

Cuerpo de aluminio extruido anodizado y pintado, grupo óptico y terminal de presufusión de aluminio, anodizado y pintado con pintura en polvo.

Pantalla de protección de cristal templado. Versión Monoemisión.

**Color y acabado:** Ferrite

**Peso:** 3,06Kg

**Grado de protección:** IP66

**Resistencia mecánica:** IK09

En función de la continua evolución tecnológica de los componentes electrónicos, los datos indicados están sujetos a actualización por lo que es necesario solicitar confirmación al hacer el pedido.

El flujo luminoso y la potencia eléctrica presentan tolerancias +/-10% respecto al valor indicado. tq +25°C (CIE 121).

Nos reservamos el derecho de realizar cambios técnicos.

### CARACTERÍSTICAS ELÉCTRICAS

Alimentación electrónica ON-OFF integrada IP68. Cuerpo óptico hermético con plug IP68 para una rápida conexión con el driver. Box driver con conectores herméticos IP68 predispuesto para conexión a la red con cable H07RN-F (2x1,5 mm<sup>2</sup>). Driver accesible y de fácil acceso gracias a la conexión plug & light presente en la luminaria. Luminaria compatible con EN 60598-2-22 para suministro de energía desde un sistema de emergencia centralizado CPSS (Central Power Supply System), no incorporado en la luminaria - áreas de alto riesgo excluidas. La potencia y el flujo predeterminados son 100% en CA y 100% en CC.

**Potencia luminaria:** 24W

**Alimentación:** 220-240Vac 50/60Hz

**Clase de aislamiento:** CLASE 2

**Tipo driver / Control:** ON-OFF

**Driver incluido:** Sí

**Clase F:** Sí

**SAFE FLICKER:** PstLM=<1 e SVM=<0,4 (IEC TR 61547-1 e IEC TR 63158), garantizando una luz más cómoda y segura

**Temperatura ambiente:** -25°C / +35°C

### INSTALACIÓN

Versión de instalación paralela respecto al plano. Equipado con estribo de instalación de acero inoxidable AISI 316. Cuerpo de la luminaria orientable de +/-4° a +/- 8° en plano vertical y de +/-4° en horizontal. Se puede alejar hasta 15 mm de la superficie de instalación deslizando el estribo a lo largo de la correspondiente guía.

### NOTAS

Adopta la solución técnica "Waterblock Plus" que prevé el resinado de los cables de conexión y del driver integrado limitando al máximo el riesgo de que la humedad llegue hasta la luminaria. Bajo petición es posible someter el producto a tratamiento de cataforesis. Disponible bajo petición la versión 110-277Vac.

### GARANTÍA

5 años.

### ADVERTENCIAS

Luminaria diseñada para su eliminación/reciclaje al final de su vida útil. Fuente luz no reemplazable. Equipo de control reemplazable por un profesional.

Targetti Sankey S.r.l.  
Via Pratese, 164  
50145 Firenze - Italy  
Tel: +39 055 37911  
targetti.com  
targetti@targetti.com

CCIAA Firenze  
Share Capital:  
€ 500.000,00  
VAT N. (IT):  
01537660480  
R.E.A: FI-275656

**TARGETTI**

## 1E2552 | STILO Wall Flat

Luminaria de LED para instalación en pared

### Accesorios

#### Filtro



Filtro	Código
Rojo	<b>1E3035</b>
Verde	<b>1E3036</b>
Azul	<b>1E3037</b>
Amarillo	<b>1E3038</b>
Magenta	<b>1E3039</b>

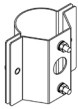
Filtro cromático de PMMA de color, borde de aluminio anodizado y pintado con pintura en polvo (ferrite).  
NSP, EFFECT, ASYM, ELLIPTICAL



Color	Código
	<b>1E2578</b>

Anti deslumbramiento.  
Filtro holográfico de PMMA para la reducción de la abertura del haz, borde de aluminio elaborado en CNC, anodizado y pintado con pintura en polvo.  
A utilizar con ópticas NSP, ASY, ELLIPTICAL.

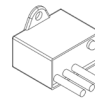
#### Sistema de fijación



Color	Código
	<b>1E2906</b>

Estribo para instalación en vástago Ø60mm.  
Acero inoxidable pintado con pintura en polvo.  
NSP, ASYM, ELLIPTICAL

#### Protector contra sobretensiones



Código
<b>A013B</b>

Protector contra sobretensiones compatible con luminarias y drivers electrónicos  
CLASE II.  
Tensión de funcionamiento 220-240Vac.  
SPD tipo 2+3.  
Tensión máxima de descarga de 10kV.  
CLASE II  
IP67

En función de la continua evolución tecnológica de los componentes electrónicos, los datos indicados están sujetos a actualización por lo que es necesario solicitar confirmación al hacer el pedido.

El flujo luminoso y la potencia eléctrica presentan tolerancias +/-10% respecto al valor indicado. tq +25°C (CIE 121).

Nos reservamos el derecho de realizar cambios técnicos.

Targetti Sankey S.r.l.  
Via Pratese, 164  
50145 Firenze - Italy  
Tel: +39 055 37911  
targetti.com  
targetti@targetti.com

CCIAA Firenze  
Share Capital:  
€ 500.000,00  
VAT N. (IT):  
01537660480  
R.E.A.: FI-275656

**TARGETTI**